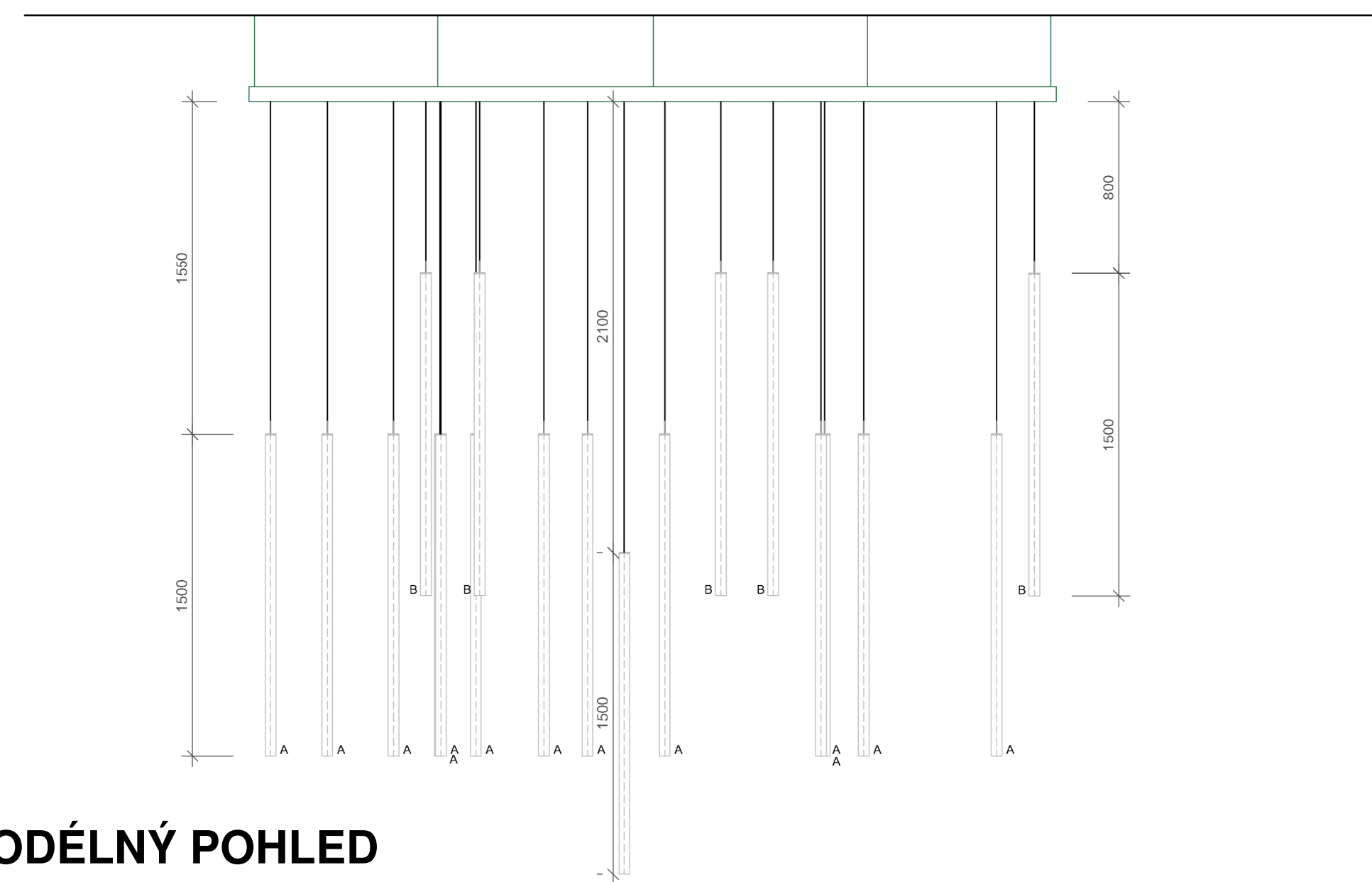


# PŮDORYS

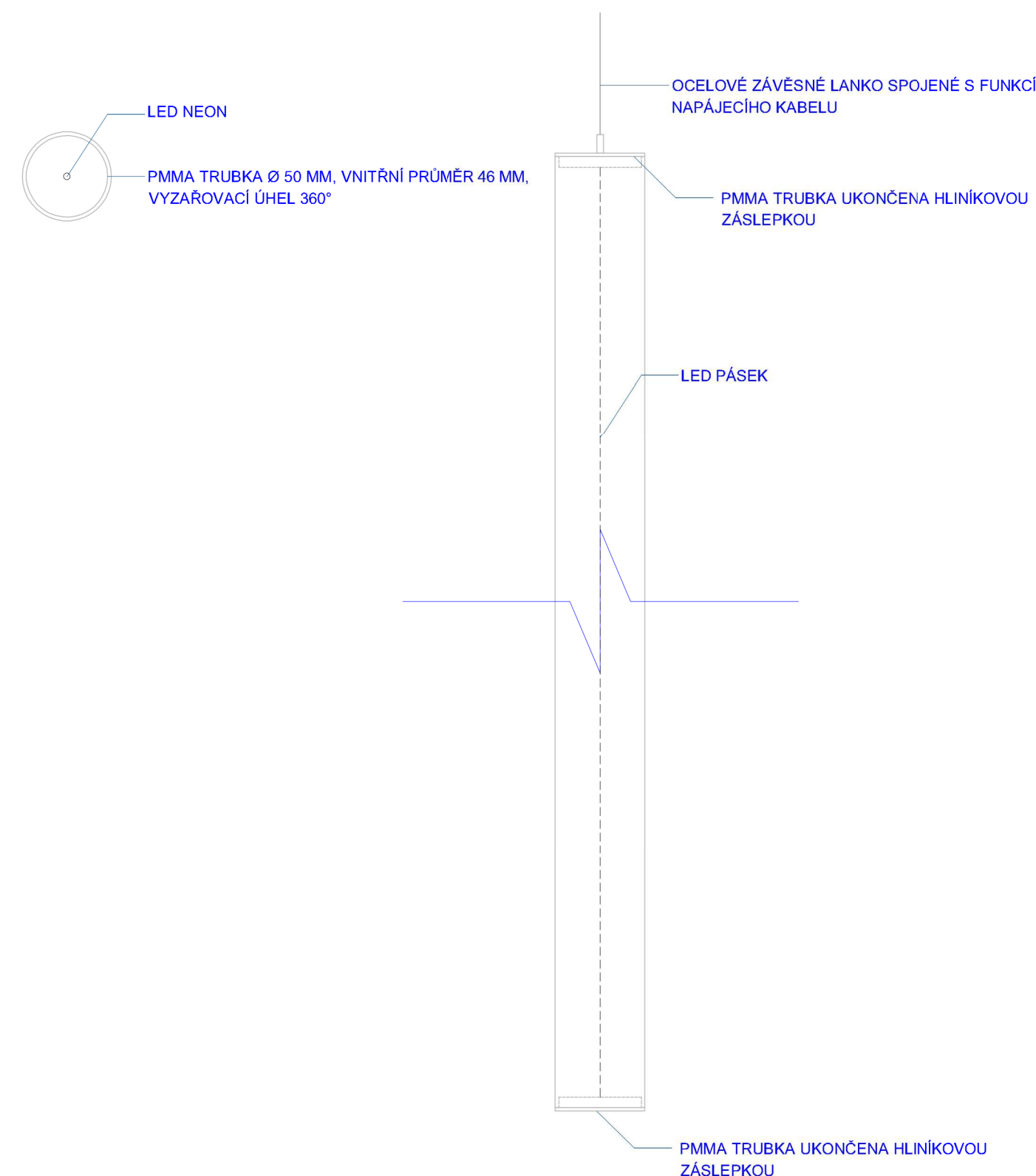
1:25

CELÁ KONSTRUKCE SVĚTLA JE ZAVĚŠENA NA NEPRÁVÍDELNÉM TVARU Z OCELOVÉHO JEKLU 50X70 MM, KTERÝ JE DIAGONÁLNĚ ZAVĚTROVÁN 3 JEKLY 50X70 MM, NA OCELOVÝ RÁM JE PŘIVAŘENA SÍŤ KARI OKO 100X100, Ø 5 MM, CELÁ KONSTRUKCE JE OPATŘENA PRÁŠKOVOU BARVOU RAL DLE SPECIFIKACE ARCHITEKTŮ PŘI AD A ZAVĚŠENA NA ZÁVĚŠEC Z BET. STROPU, POČET ZÁVĚSŮ DLE HMOTNOSTI CELÉ KONSTRUKCE. PRVNÍ TRASA KABELŮ VEDE VE VZDÁLENOSTI 50MM OD OBVODOVÉ JEKLOVÉ KONSTRUKCE



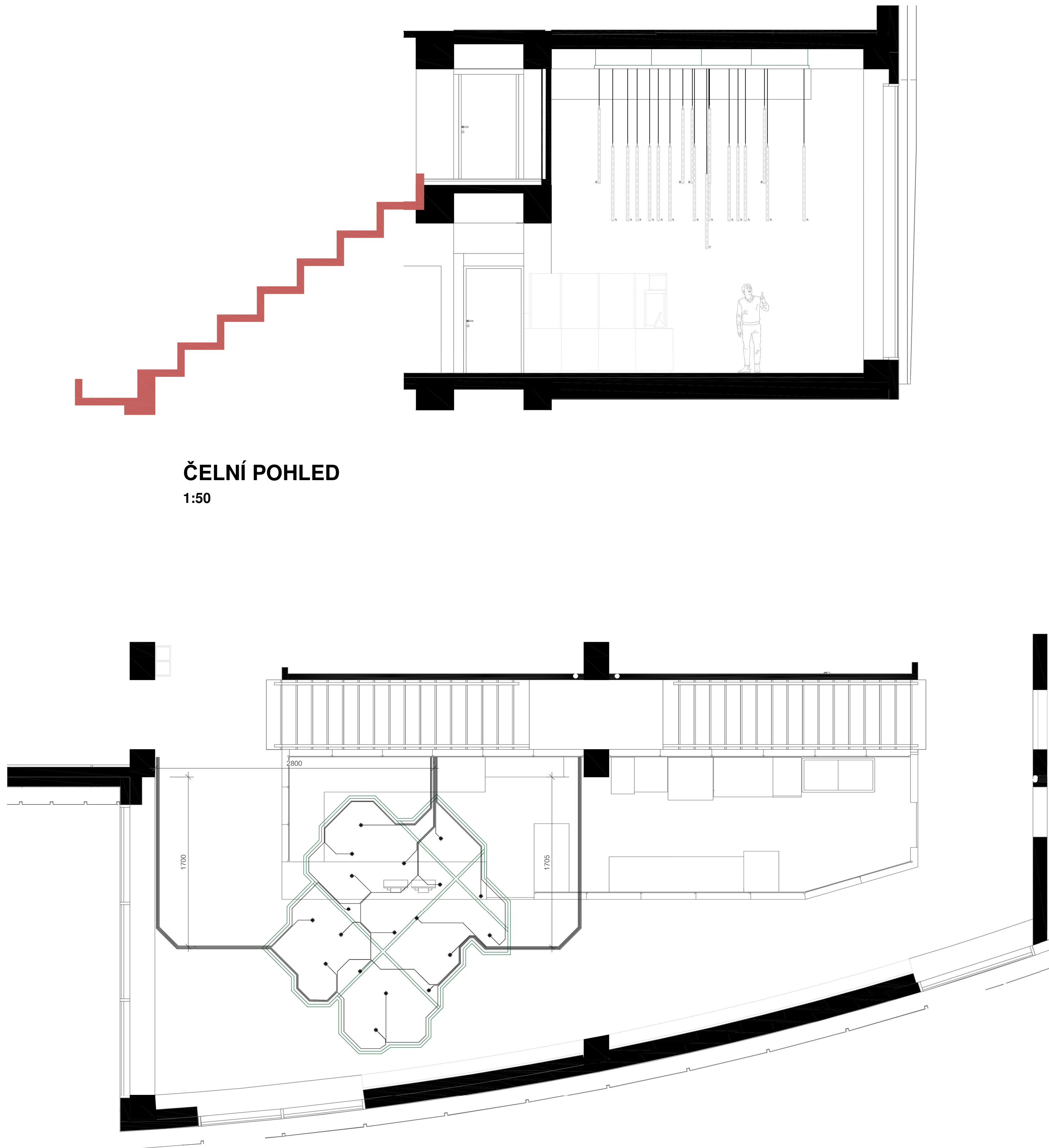
## PODÉLNÝ POHLED

1:25



### DETAIL (ZVĚTŠENO 8x)

**1:5**



## PŮDORYS - UMÍSTĚNÍ SVÍTIDLA

1:50

POZNÁMKA:

Tato dokumentace nenahrazuje dodavatelskou ani dílenskou dokumentaci a výrobní / dílenskou dokumentaci pro realizaci stavby. Dodavatelka a / výrobní / dílenská dokumentace musí být před započítím konkrétních stavebních prací odsouhlasena GPS a investorem !!! Veškeré rozměry stávajících a navazujících konstrukcí budou před započítím výroby ověřeny na stavbě. Dodavatel stavby je povinen upozornit projektanta v případě nesouladu stávajících dimenzí a dispozic na stavbě o  $\pm 40$  mm.

Výkresy interiérů jsou nadřazeny nad výkresy profesí, v případě nesouladu konzultovat s projektantem.

Materiály a odstíny veškerých barevných povrchových úprav odsouhlasí architekt v rámci AD podle reálných vzorků provedených na stavbě dodavatelskou firmou. O případných změnách oproti projektu bude rozhodnuto na základě konzultace s architektem v rámci AD.

Před započetím výroby svítidla bude vyroben jeden segment svítidla, který odsouhlasí architekt v rámci AD. Na segmentu bude vidět ukončovací zásepka, typ PMMA trubky, umístění LED pásku uvnitř trubky, uchycení závěsných lanek.

**TATO ČÁST DOKUMENTACE MUSÍ BÝT ČTENA S POPISEM V RÁMCI DOKUMENTU.**  
**D.2.10.1.3 SPECIFIKACE VESTAVĚNÉHO MOBILIÁŘE.**

